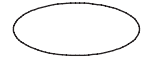




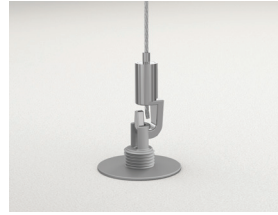
# Ecophon Solo™ Ellipse



Ecophon Solo Ellipse является акустическим решением, применяемым, в первую очередь, в тех случаях, когда имеются трудности при установке обычного подвесного потолка "от стены до стены". Solo Ellipse применим в зданиях, где важно сохранить постоянным объем помещений или где в качестве системы охлаждения применена система TABS (термически активная система здания).

Ecophon Solo Ellipse - это свободно висящий элемент, цветовая гамма и типы подвесов которого обеспечивают большое количество вариантов дизайна. Существуют три различные системы подвеса - на регулируемых тросиковых подвесах, жестком подвесе и регулируемых кронштейнах, в сочетании с новым спиральным анкером Connect Absorber anchor (патент заявлен) дают возможность подвешивать панели в несколько уровней и под разными углами.

Панель Solo Ellipse имеет размер 2400x1000x40 мм с общим весом 7,5 кг. Панель произведена из стекловолокна высокой плотности по технологии 3RD с поверхностью Akutex™ FT как с лицевой, так и с обратной стороны. Кромки прямообрезанные, окрашенные.



Регулируемый тросиковый подвес и спиральный анкер Connect Absorber anchor



Жесткий подвес со спиральным анкером



Подвес на прямом регулируемом кронштейне

## РАЗМЕРЫ ЭЛЕМЕНТОВ

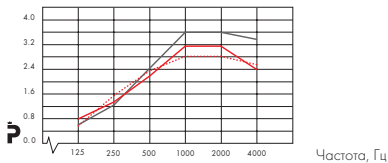
|                       |                   |
|-----------------------|-------------------|
| Размер, мм            | 2400<br>x<br>1000 |
| Специальное крепление | •                 |
| Толщина               | 40                |
| Монтажная схема       | M291              |

## ТЕХНИЧЕСКИЕ ХАРАКТЕРИСТИКИ

**АКУСТИКА** Данные диаграммы приведены для одной панели. Если панели располагаются на расстоянии менее 0,5 м друг от друга, значение коэффициента Азв. на одну панель незначительно изменяется.

Звукопоглощение: Результаты испытаний в соответствии со стандартом EN ISO 354.

$A_{\text{экв}}$ , Эквивалентная площадь звукопоглощения на единицу (м<sup>2</sup>, по Сэйбену)



— Ecophon Solo Ellipse 2400x1000 / 1000 мм в.п.с.  
— Ecophon Solo Ellipse 2400x1000 / 400 мм в.п.с.  
••••• Ecophon Solo Ellipse 2400x1000 / 200 мм в.п.с.  
в.п.с. = высота подвеса системы

Звукоизоляция: Не применимо

Конфиденциальность речи: Не применимо

**ДОСТУП В МЕЖПОТОЛОЧНОЕ ПРОСТРАНСТВО** Панели демонтируются.

**ОЧИСТКА** Ежедневная сухая чистка и чистка пылесосом. Ежедневная влажная уборка.

**ВНЕШНИЙ ВИД** Цвет Белый Frost, ближайший цвет в системе NCS S 0500-N, светоотражение 85% (из которых 99% рассеивается). Коэффициент ретроотражения 63 mcd/(m<sup>2</sup>lx). Блеск < 1.

**ВЛАГОСТОЙКОСТЬ** Панели выдерживают постоянную относительную влажность воздуха до 95% при температуре 30°C без провисания, деформации и расслоения (ISO 4611).

**ВНУТРЕННИЙ МИКРОКЛИМАТ** Сертифицировано в соответствии с требованиями Indoor Climate Labelling, эмиссия частиц M1. Рекомендовано ассоциацией Swedish Asthma and Allergy Association.

**ВЛИЯНИЕ НА ОКРУЖАЮЩУЮ СРЕДУ** Стекловолокно изготовлено по технологии 3RD. Панелям присвоен скандинавский экологический знак "Лебедь".

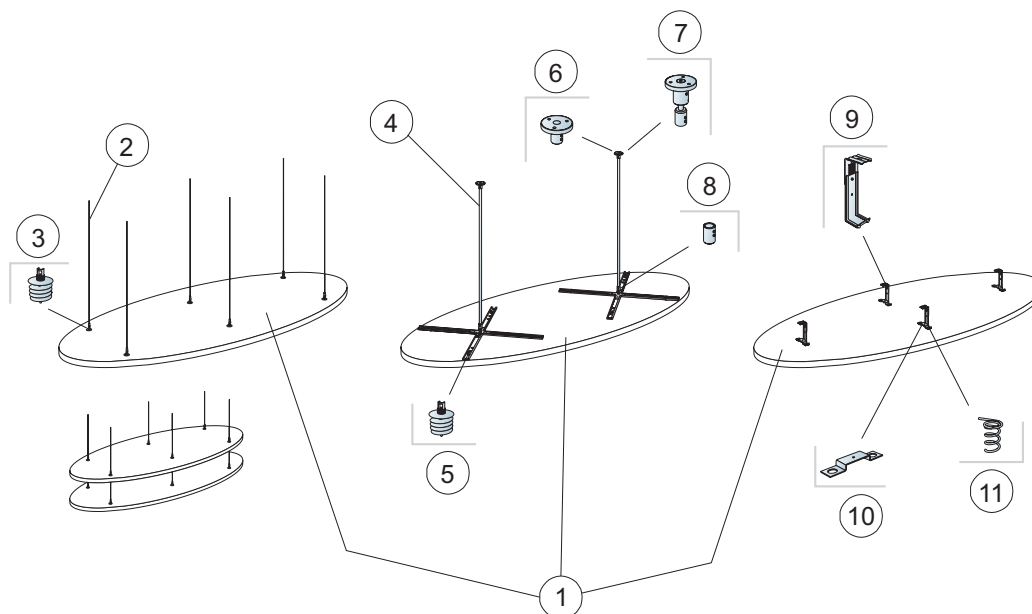
**ПОЖАРОБЕЗОПАСНОСТЬ** Панели обладают классом пожарной опасности КМ1.

Классификация пожаробезопасности

| Страна | Стандарт   | Класс   |
|--------|------------|---------|
| Россия | ФЗ №123    | КМ 1    |
| Европа | EN 13501-1 | A2s1,d0 |

**МЕХАНИЧЕСКИЕ СВОЙСТВА** Панели выдерживают небольшую точечную и распределенную нагрузки. Подробную информацию по функциональным и механическим свойствам см. на [www.ecophon.com/ru](http://www.ecophon.com/ru).

**МОНТАЖ** Установка в соответствии с монтажными схемами, руководством по монтажу, вспомогательными рисунками и чертежами. Для получения дополнительной информации см. "Количество по спецификации".

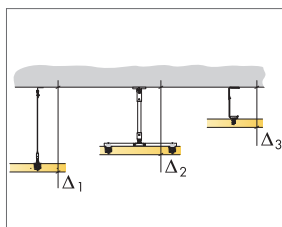


© Ecophon Group

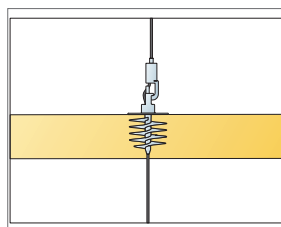
КОЛИЧЕСТВО ПО СПЕЦИФИКАЦИИ (НЕ ВКЛ. ОТХОДЫ)

|    |  | <b>Размер, мм</b>          |
|----|--|----------------------------|
|    |  | <b>2400x1000</b>           |
| 1  | Панель Solo Ellipse                                | 1,89м <sup>2</sup> /панель |
| 2  | Регулируемый тросиковый подвес (Вар.1)             | 6/панель                   |
| 3  | Спиральный анкер (Вар.1)                           | 6/панель                   |
| 4  | Жесткий подвес (Вар.2)                             | 2/панель                   |
| 5  | Спиральный анкер (Вар.2)                           | 8/панель                   |
| 6  | Потолочный фиксатор Connect (Вар.2)                | 2/панель                   |
| 7  | Регулируемый потолочный фиксатор (Вар.2)           | 2/панель                   |
| 8  | Фиксатор панели Connect Panel fixing (Вар.2)       | 2/панель                   |
| 9  | Прямой регулируемый кронштейн (Вар.3)              | 4/панель                   |
| 10 | Крепежная пластина Connect (Вар.3)                 | 4/панель                   |
| 11 | Спиральный крюк Connect Spiral anchor flat (Вар.3) | 8/панель                   |

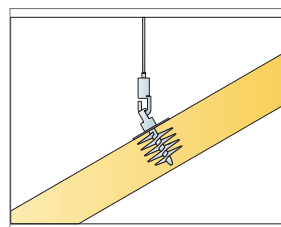
Δ Мин. высота подвеса системы: Δ1 140 мм / Δ2 297 мм / Δ3 121 мм



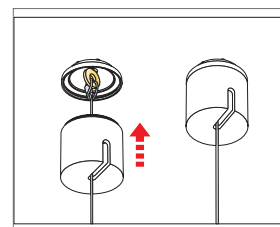
См. Количество по спецификации



Панели могут подвешиваться одна под другой



Панели могут быть установлены под углами до 45°



Установка декоративного элемента Connect