

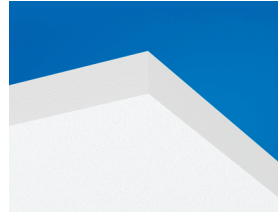


# Ecophon Solo™ Square

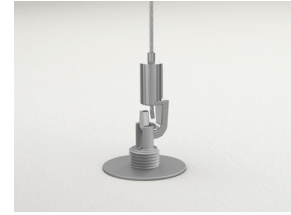
Ecophon Solo Square является акустическим решением, применяемым, в первую очередь, в тех случаях, когда имеются трудности при установке обычного подвесного потолка "от стены до стены". Solo Square применим в зданиях, где важно сохранить постоянным объем помещений или где в качестве системы охлаждения применена система TABS (термически активная система здания).

Ecophon Solo Square - это свободно висящий элемент, цветовая гамма и типы подвесов которого обеспечивают большое количество вариантов дизайна. Существуют три различные системы подвеса - на регулируемых тросиковых подвесах, жестком подвесе и регулируемых кронштейнах, в сочетании с новым спиральным анкером Connect Absorber anchor (патент заявлен) дают возможность подвешивать панели в несколько уровней и под разными углами.

Панель Solo Square имеет размер 1200x1200x40 мм с общим весом 6 кг. Панель произведена из стекловолокна высокой плотности по технологии 3RD, с поверхностью Akutex™ FT как с лицевой, так и с обратной стороны. Кромки прямообрезанные, окрашенные.



Панель Solo



Регулируемый тросиковый подвес и спиральный анкер Connect Absorber anchor



Жесткий подвес со спиральным анкером



Подвес на прямом регулируемом кронштейне

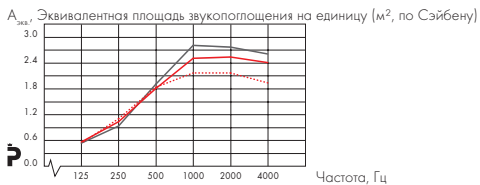
## РАЗМЕРЫ ЭЛЕМЕНТОВ

Размер, мм	1200 x 1200
Специальное крепление	•
Толщина	40
Монтажная схема	M284

## ТЕХНИЧЕСКИЕ ХАРАКТЕРИСТИКИ

**АКУСТИКА** Данные диаграммы приведены для одной панели. Если панели располагаются на расстоянии менее 0,5 м друг от друга, значение коэффициента Азв. на одну панель незначительно изменяется.

Звукопоглощение: Результаты тестов в соответствии со стандартом EN ISO 354.



Звукоизоляция: Не применимо

Конфиденциальность речи: Не применимо

**ДОСТУП В МЕЖПОТОЛОЧНОЕ ПРОСТРАНСТВО** Панели демонтируются.

**ОЧИСТКА** Ежедневная сухая чистка и чистка пылесосом. Ежедневная влажная уборка.

**ВНЕШНИЙ ВИД** Цвет Белый Frost, ближайший цвет в системе NCS S 0500-N, светоотражение 85% (из которых 99% рассеивается). Коэффициент ретроотражения 63 mcd/(m<sup>2</sup>lx). Блеск < 1.

**ВЛАГОСТОЙКОСТЬ** Панели выдерживают постоянную относительную влажность воздуха до 95% при температуре 30°C без провисания, деформации и расслоения (ISO 4611).

**ВНУТРЕННИЙ МИКРОКЛИМАТ** Сертифицировано в соответствии с требованиями Indoor Climate Labelling, эмиссия частиц M1. Рекомендовано ассоциацией Swedish Asthma and Allergy Association.

**ВЛИЯНИЕ НА ОКРУЖАЮЩУЮ СРЕДУ** Стекловолокно изготовлено по технологии 3RD. Панелям присвоен скандинавский экологический знак "Лебедь".

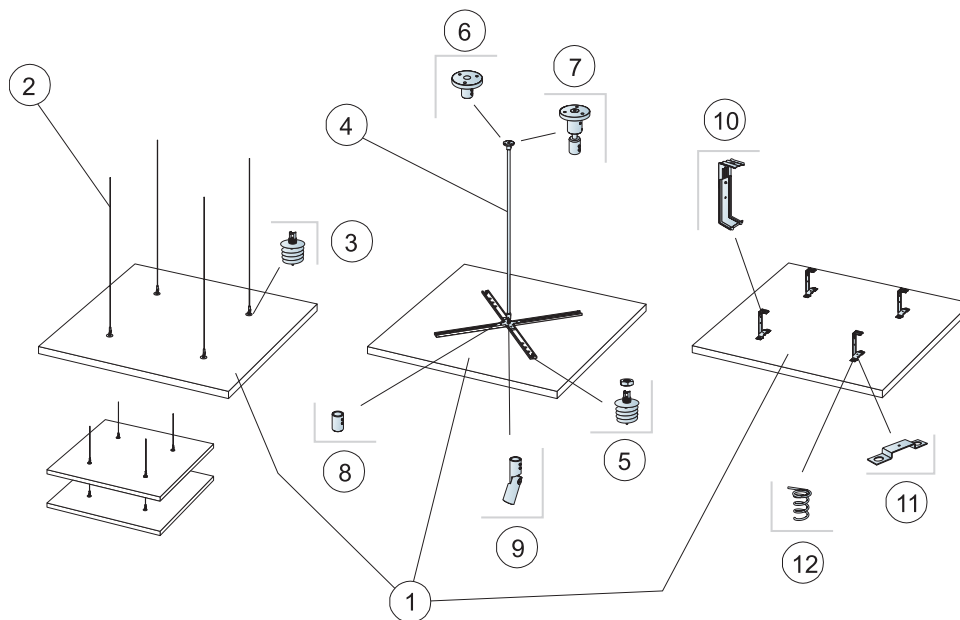
**ПОЖАРОБЕЗОПАСНОСТЬ** Панели обладают классом пожарной опасности КМ1.

Классификация пожаробезопасности

Страна	Стандарт	Класс
Россия	ФЗ №123	КМ 1
Европа	EN 13501-1	A2s1,d0

**МЕХАНИЧЕСКИЕ СВОЙСТВА** Панели выдерживают небольшую точечную и распределенную нагрузки. Подробную информацию по функциональным и механическим свойствам см. на [www.ecophon.com/ru](http://www.ecophon.com/ru).

**МОНТАЖ** Установка в соответствии с монтажными схемами, руководством по монтажу, вспомогательными рисунками и чертежами. Для получения дополнительной информации см. "Количество по спецификации".

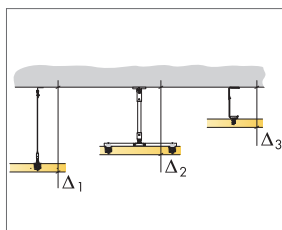


© Ecophon Group

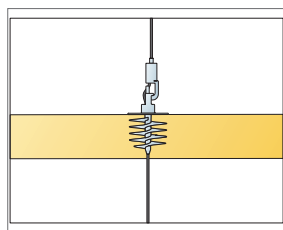
КОЛИЧЕСТВО ПО СПЕЦИФИКАЦИИ (НЕ ВКЛ. ОТХОДЫ)

		<b>Размер, мм</b>
		<b>1200x1200</b>
1	Панель Solo Square	1,44м <sup>2</sup> /панель
2	Регулируемый тросиковый подвес (Вар.1)	4/панель
3	Спиральный анкер (Вар.1)	4/панель
4	Жесткий подвес (Вар.2)	1/панель
5	Спиральный анкер (Вар.2)	4/панель
6	Потолочный фиксатор Connect (Вар.2)	1/панель
7	Регулируемый потолочный фиксатор (Вар.2)	1/панель
8	Фиксатор панели Connect Panel fixing (Вар. 2)	1/панель
9	Регулируемый фиксатор панели (Вариант 2)	1/панель
10	Прямой регулируемый кронштейн (Вар.3)	4/панель
11	Крепежная пластина Connect (Вар.3)	4/панель
12	Спиральный крюк Connect Spiral anchor flat (Вар. 3)	8/панель

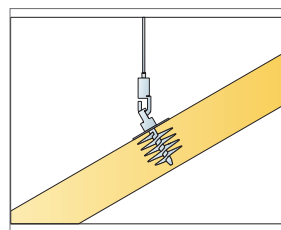
Δ Мин. высота подвеса системы: Δ1 140 мм / Δ2 297 мм / Δ3 121 мм



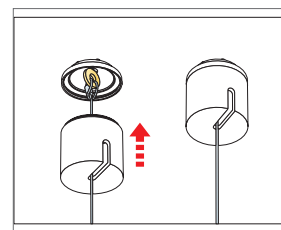
См. Количество по спецификации



Панели могут подвешиваться одна под другой



Панели могут быть установлены под углами до 60°



Установка декоративного элемента Connect